

けやき

vol.61

2021. 2

ご自由にお持ちください。



-特集-

お薬手帳持っていますか？（薬剤科）

介護保険サービスについて（医療福祉科）

●クリスマス会を開催しました（看護部）

●お正月メニューの紹介（栄養科）



ひがしところざの病院

医療法人社団東光会
東所沢病院



お薬手帳持っていますか？

～お薬手帳を作るメリットと活用方法～

薬剤科

お薬手帳とは、あなたに処方された薬の名前や飲み方・使い方・薬の注意点などを記載していく手帳です。

お薬手帳を作るメリット



メリット 1

正しい情報でまさかの事態にもスムーズに処方◎



自分自身が服用している薬がどのようなものか正しい情報を伝えることができます。

旅行先や災害時などにも、薬の処方を円滑に受けられ、患者さんも医療者も大変助かったとお声があります。

どこでも安心・スムーズに処方◎

メリット 2

副作用のリスク軽減◎

新たに薬を処方してもらう時などに副作用や飲み合わせのリスクを軽減することができます。



メリット 3

お薬手帳を持参すると安くなる？



院外薬局に限り原則3カ月以内に同じ薬局（かかりつけ薬局）に薬を調剤してもらった場合は、お薬手帳を持参した方が安くなります。

※診察を受けた病院の薬局で薬を受け取る場合はあてはまりません。



お薬手帳を使用することでご自分や大切なご家族の健康を守りながら、たくさんのメリットが受けられます◎

それでは活用方法をご紹介します◎

お薬手帳の活用方法

お薬手帳の使い方は薬の管理と記録だけにとどまりません。1冊作ったら、最大限活用しましょう◎

✔ 手帳は1冊にまとめて通院する度に提出

医療機関を受信する際にはお薬手帳をその都度提出しましょう。その際、お薬手帳を医療機関ごとに使い分けせず、1冊にまとめると診察する医療機関へ現在服用している薬を正確に伝えられるため、飲み合わせによるリスクを軽減できます◎

✔ 薬局で市販薬を購入した際には自分で記録する

ドラッグストアなどで市販薬を購入したときも、自分でお薬手帳に記録しましょう。市販薬にも副作用や飲み合わせのリスクがありますし、同じような効果のある薬を重複して処方されるのを防ぐことができます。普段よく使うサプリメントも記載しておくといいでしょう。

✔ 血液検査の結果を貼る

病院で受けた血液検査の結果もお薬手帳に貼っておくと薬を処方してもらう際に役立つことがあります。血液検査の結果によっては、飲まない方がいい薬があるからです。また、検査結果の数値の変化から薬の副作用が判明することもあります。

✔ 身長と体重を記載しておく

お薬手帳に身長と体重のデータを記録しておく、介護を受けている人の健康管理に役立つでしょう。身長と体重の数値があれば、「体重 (Kg) ÷ 身長 (m) の2乗」でBMI指数を出せるので、肥満度も把握できます。

✔ 疑問点や質問があるときは記録しておく

処方された薬について疑問や質問があるときは、お薬手帳の余白に記録しておきましょう。医療機関を受診したときや薬局で薬を処方してもらうときに、聞き忘れを防ぐことができます。

知っておくと便利！

今は便利なお薬手帳アプリもあり、薬局で処方してもらったお薬の情報が自動的に反映されるほか、カレンダーを使って通院予定日や服薬時間をアラーム設定できたり、家族全員の情報をもとめて管理することも可能です。



みなさん、是非、お薬手帳を活用しましょう！

介護保険サービスについて

～入院中の方向けサービス紹介その2～医療福祉科

前回のけやき60号では、介護保険サービスの中から自宅で利用できるサービスについて、ご紹介致しました。今回は、前回紹介していない自宅から通って利用するサービスと生活環境を整える為のサービスについてご紹介致します。



対象者は前回と同様、要介護1以上の方となります。

※要支援1.2の方でも利用できますが名称が異なる為、今回は要介護1以上の方としています。

自立

要支援1

要支援2

要介護
1

要介護
2

要介護
3

要介護
4

要介護
5

対象者：要介護1以上

自宅から通って利用できるサービス



通所介護(デイサービス)

デイサービスセンターなどへ送迎し、健康チェック・機能訓練・入浴や食事の提供などのサービスを日帰りで受けます。



地域密着型通所介護(小規模デイサービス)

定員18人以下のデイサービスセンターなどへ送迎し、健康チェック・機能訓練・入浴や食事の提供などのサービスを日帰りで受けます。



認知症対応型通所介護

認知症の方を対象とした通所介護です。認知症の原因となる疾患が急性（症状が急に現れたり進行したりすること）の状態にある場合は対象外となります。



通所リハビリテーション(デイケア)

日帰りで病院・診療所や老人保健施設に通い、理学療法士や作業療法士などによるリハビリテーションを受けます。食事や送迎のサービスもあります。



短期入所療養介護(ショートステイ)

老人保健施設、療養型医療施設・診療所などの入所施設に短期間入所し、医学的な管理のもとに機能訓練、日常生活の介護・看護を受けます。



短期入所生活介護(ショートステイ)

特別養護老人ホームなどの福祉施設に短期間入所し、日常生活の介護や機能訓練を受けます。



小規模多機能型居宅介護

通所や短期入所、訪問などのサービスを組み合わせて多機能なサービスを提供します。

生活環境を整える為のサービス



福祉用具貸与

車いすや歩行器、手すり、ベッドなど、日常生活や介護に役立つ福祉用具をレンタルするサービスです。



特定福祉用具販売

腰掛便座や入浴補助用具など、日常生活や介護に役立つ福祉用具の中から貸与になじまないものを販売するサービスです。



住宅改修

自宅で暮らし続けられるよう、手すりの取付けや段差の解消などを行います。

WAM NET (ワムネット)

<https://www.wam.go.jp/content/wamnet/pcpub/kaigo/handbook/service/>

埼玉県「介護保険で利用できるサービス」

<https://www.pref.saitama.lg.jp/a0609/shikumi/seido03.html>

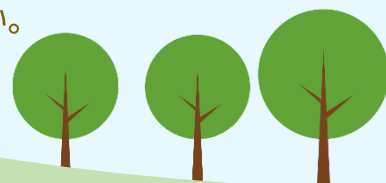
これらのサービスも前回紹介した自宅で利用できるサービスと同様に患者様ご家族様の状態や希望に合わせて介護支援専門員（ケアマネージャー）と共に選択し、サービスの計画を立てて利用していきます。新たにケアマネージャーを探す場合には、地域ごとに設置されている地域包括支援センター等でご相談できます。

入院中の困ったことや不安なこと等ございましたら、
お気軽に社会福祉相談室までお問い合わせください。

医療福祉科（社会福祉相談室）

場 所：1階外来横

電話番号：04-2944-2390（病院代表）



2020年度

クリスマス会を開催しました！

看護部

12月に毎年恒例のクリスマス会を開催致しました。今年は感染予防対策として、初めての試みで患者様に鈴やタンバリンを持っていただき、「ジングルベル」の曲に合わせて一緒に鈴を鳴らしました。患者さまと音楽に合わせて振ることで笑顔になり、とても盛り上がりました。

感染対策

今年は特に感染対策を徹底し、安全に楽しんで頂きました。

患者様に手袋を着用していただいている様子



- アルコール消毒
- マスク着用
- 手袋着用

完全防備で感染対策◎



- アルコール消毒
- マスク着用
- 手袋着用
- フェイスガード着用

飛沫無しで楽しく演奏♪



- 楽器は使用前後にアルコール消毒
- 歌・吹く楽器の代わりに叩く楽器

楽器演奏の後は、サンタクロースやトナカイに扮したスタッフがクリスマスの音楽を流しながら病室を巡回し、クリスマスプレゼントをお渡ししました。まるで本物のサンタクロースが来たようで、患者様に喜んで頂き、笑顔で手を振る患者様も多く、今年も患者様と楽しい時間を過ごす事が出来ました。来年も楽しいクリスマス会が開催できるよう職員一同努めてまいります！



レクリエーション委員会より

今年は、コロナ禍での初めてのクリスマス会であり、開催していいのか非常に悩み、何度も協議を重ねてきましたが、「コロナ禍においても安全に開催可能な行事を企画し患者様に喜んで頂こう」との思いで、開催を決定致しました。感染対策として、恒例の音楽部の演奏は取りやめ、

少人数でソーシャルディスタンスを取り、開催時間を短縮。参加するスタッフは、フェイスシールドや手袋を着用し、使用する楽器は毎回消毒。楽器を持っていただく患者様にも、手袋をしていただき、例年とは違った形での開催となりましたが、新しい形式での開催は、患者様に大変ご好評いただき、大成功で終わることが出来ました。今後も、日々の入院生活の中で、患者様に少しでも季節を感じながら楽しんでいただけるようなレクリエーションを企画していきたいと思っております。





お正月のメニューの紹介

栄養科



あけましておめでとうございます。本年も元旦はおせちを提供させていただきました。見た目も華やかな内容になっております。患者様からも毎年ご好評をいただいております。栄養科も頑張りがいがあります！その他にも年越しそばから七草粥まで季節ならではのメニューを提供いたしました。日々のお食事から患者様が元気に過ごせるよう栄養科も精進して参ります。本年もよろしくお願いいたします。



海鮮おせち(全形)

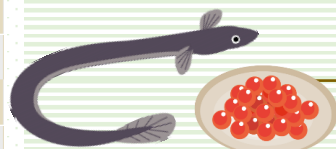
1月1日 元旦 昼食



献立

- 海鮮おせち (サーモン・数の子・甘エビ)
- お赤飯
- お吸い物
- みかん

朝食はホタテ巾着



う巻き(全形)

1月2日 昼食

献立

- う巻き (シュウマイ・うぐいす豆)
- 白米
- 紅白なます
- 筑前煮
- みかん

朝食は伊達餅



年越しそば

12月31日



太巻き寿司

1月3日



七草がゆ

1月7日



東所沢病院インフォメーション

理念

高齢者医療に心やすらぐサービスの実践

基本方針

- 1 患者様の権利を尊重し、笑顔と対話による医療・看護を実践する。
- 2 自立・在宅復帰に向けたリハビリテーションを展開する。
- 3 患者様が穏やかに過ごす事の出来る、安全な環境を提供する。
- 4 住み慣れた地域に安心して暮らせるよう福祉と連携した支援をする。
- 5 すべての職員が健康でいきいきと活躍できる職場づくりの推進。

患者様の権利

- 1 平等かつ公平に医療を受ける権利
- 2 個人として尊重される権利
- 3 十分な説明と情報提供を受ける権利
- 4 自分、または代理人による意思で選択・決定する権利
- 5 自分の情報を承諾なくして第三者に開示されない権利
(プライバシー保護)

職員倫理

- 私たちは、人間愛の精神を基本とし、医療者として常に専門的な知識と技術の習得に努めます。
- 私たちは、すべての医療行為において、患者様の権利を尊重し、互いに協力して適切な医療を提供します。
- 私たちは、医療を通じて社会の発展を尽くすとともに、法に従い、社会秩序の保持に努めます。

外来担当医一覧 (2021年2月現在)

診療科目	月		火		水		木		金		土
	午前	午後	午前	午後	午前	午後	午前	午後	午前	午後	午前
内科	田中	田中	馬島	田村	田村	豊田	高崎 波岡	高崎 波岡	林	豊田	馬島

入院のご相談

当院への入院相談及びお問合せは、「社会福祉相談室」が担当しております。

入院前の疑問や不安、入院後における様々なご相談に応じています。患者様やご家族様が安心して療養に専念していただけるように、専門的な知識を持った医療ソーシャルワーカーを是非ご利用ください。ご相談は無料です。内容や秘密をお守りいたします。あらかじめご予約の上、お気軽にお越しください。電話でのご相談も承っております。

■相談時間

平日:9:00~17:00(12:00~13:00を除く)
土曜:9:00~12:30

東所沢病院

〒359-0013 埼玉県所沢市城435-1

TEL:04-2944-2390

FAX:04-2944-5236

<http://www.h-tokoro.jp/>

発行 東所沢病院

編集 広報委員会

■診療科目

内科・リハビリテーション科・精神科

■診療時間

平日 9:15 ~ 12:00

14:00 ~ 17:00

土曜日 9:15 ~ 12:00

■休診日

日曜・祝日・年末年始