

# ご入居者様募集中

2023年  
4/1  
OPEN

認知症高齢者グループホーム  
ふれあい多居夢 志木宗岡

内覧会

3/10 (金) 11 (土)

10:00~16:00

2/16以降であればご相談に応じて個別見学ができます。  
お気軽にご連絡ください。

私たちは  
『自分らしくありのままに』を応援いたします

入居対象の方・・・

- ・要介護または要支援2の方で、認知症であると医師より診断された方
- ・日常的に医療的管理が必要でない方
- ・原則、志木市内に住民票をお持ちの方

戸田中央メディカルケアグループ  
株式会社 ふれあい広場

▼お問い合わせはこちら▼

☎ 0120-575-016

Mail [fureai\\_shiki@tmg.or.jp](mailto:fureai_shiki@tmg.or.jp)

担当 佐藤



ふれあい多居夢志木宗岡

住所：志木市中宗岡4-6-20

## 料金のご案内

敷金138,000円

## 月々のご料金

◇住居費	69,000円
◇食材料費	36,000円 (1,200円/日)
◇運営管理費	40,000円 (光熱水費含)

## 介護保険自己負担分

◎介護保険対象 自己負担分 (30日で計算) 加算除く

### 【1割負担】

要支援2	23,670円
要介護1	23,790円
要介護2	24,900円
要介護3	25,650円
要介護4	26,160円
要介護5	26,700円

### 【2割負担】

47,310円
47,580円
49,770円
51,300円
52,320円
53,370円

### 【3割負担】

70,950円
71,340円
74,670円
76,950円
78,450円
80,070円

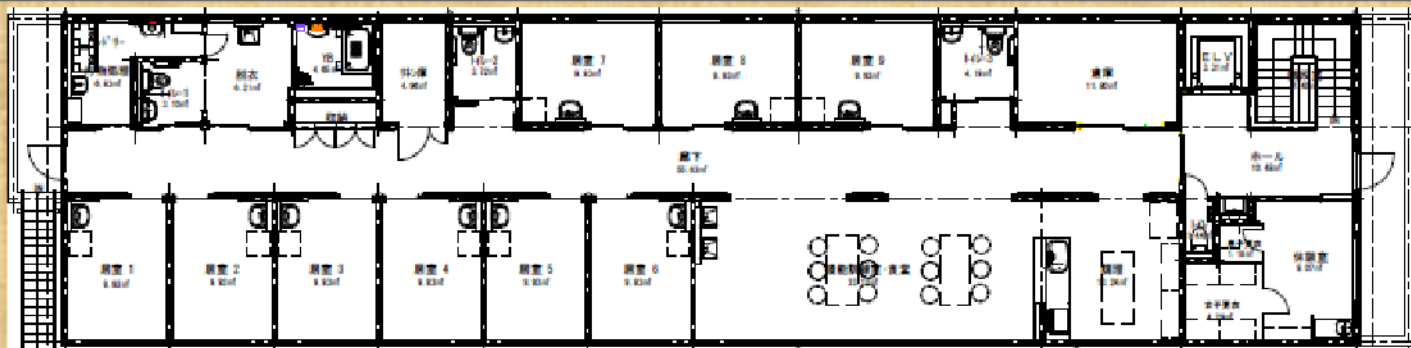
【総額見込み】 1割負担 (加算含む)

要支援2 173,699円～要介護5 178,368円

### 自費分

おむつ、リネン費 (3,300円)、医療費、薬代、理美容代等個人で使用するもの

見取り図  
2F



1F

